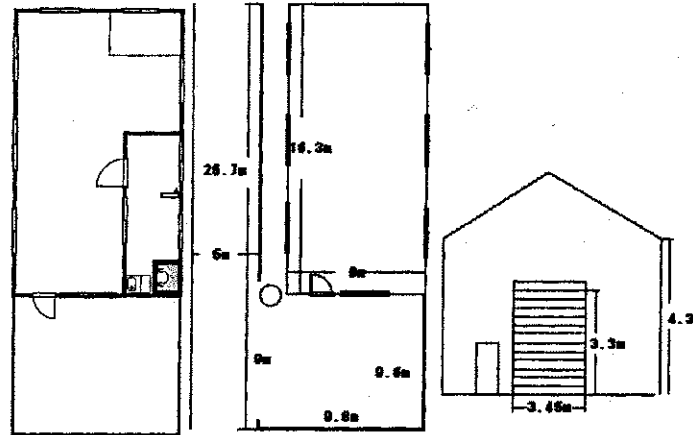
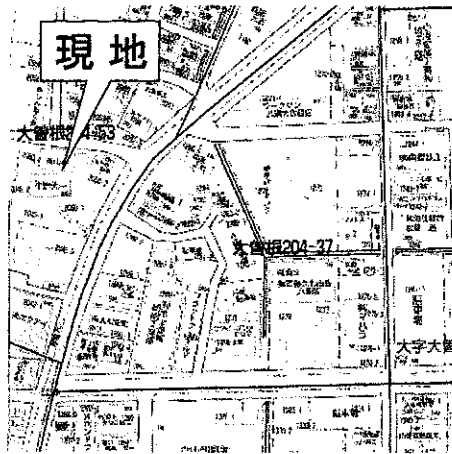
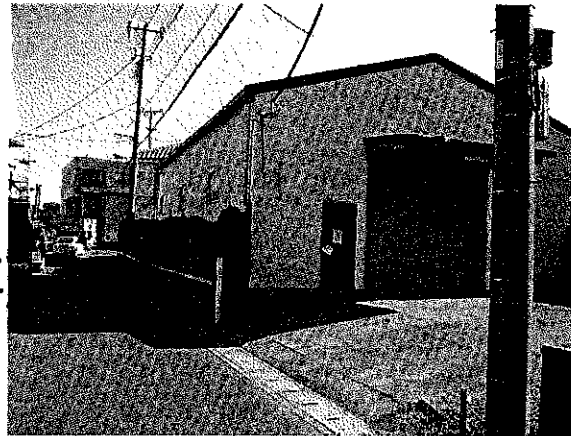


貸倉庫

☆準工業地域
☆事務所付(含む45坪)



図面と現況が異なる場合は現況を優先します。

物件種目	貸倉庫		
最寄駅	綾瀬駅・八潮駅		
賃料	210,000円		
礼金	1ヶ月		
敷金	2ヶ月		
物件所在地	埼玉県八潮市大曾根2050		
交通	千代田線綾瀬駅 バス20分 バス停留所 徒歩3分		
交通	つくばエクス八潮駅 バス30分 バス停留所 徒歩3分		
建物名			
構造	鉄骨造平屋建 階建		
使用部分	148.5㎡ 45坪		
面積	バルコニー	㎡専用庭	㎡テラス
築年月	/	契約期間	3年
管理費等	円 円		
土地面積	㎡ 坪	用途地域	準工業地域
駐車場	有 円		
現況	使用中	引渡日	7月1日
接道状況	北 幅員 5m 接面 8m		
(向地・開口)	幅員 m 接面 m		
本体設備	動力・電気		
各戸設備	事務所・トイレ・水道		
備考	更新料 新賃料の1ヶ月 家賃保証・家財保険 加入 業種による賃料相談 可		

埼玉県知事(2)19250

〒340-0835 埼玉県八潮市浮塚204

有限会社 大澤

TEL 048-996-0841 FAX 048-996-0861

定休日 水曜日

客付会社様へ

手数料	100%
負担の割合	
手数料	100%
返分の割合	

■取引態様

■情報公開日

物件所在

埼玉県

つくばエクス

八潮駅

E-mail taka@osawa-atom.jp

担当者:

物件番号