

フリガナ ニシテンマエヌシーシーピーデー ワンフロアー
 物件名称 西天満NCC BD 1F


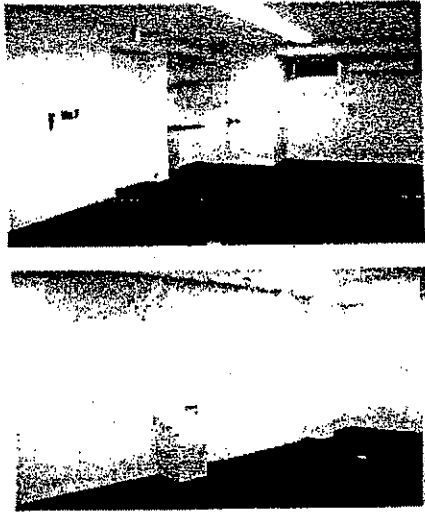
・所在地 大阪市北区西天満5丁目14-2
 ・交通機関 地下鉄谷町線 南森町駅より徒歩5分

・間取タイプ 2~4階 ワンフロアー ・専有面積 21.16㎡ 約2¹/₂坪
 ・構造 鉄筋コンクリート造 5階建
 ・築年数 2010年1月オ・総戸数 5戸

・賃料 200,000円 ・共益費 30,000円
 ・保証金 6ヶ月 ・解約引/敷引 3ヶ月
 ・敷金 円 ・礼金 円
 ・水道代 円
 ・駐車場 円(保証金 月額賃料)
 ・火災保険 1年・2年 円
 ・現況 即入居可 ・入居予定日

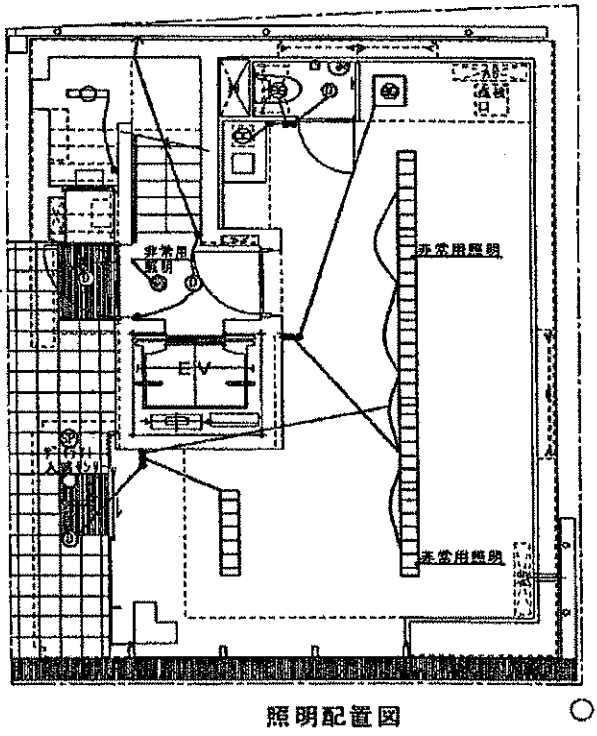
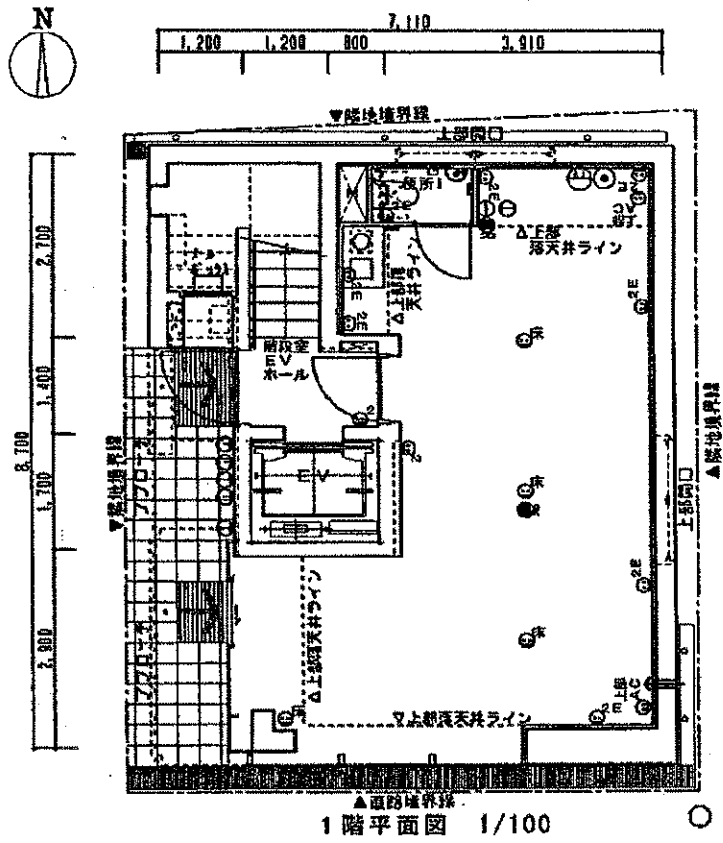
・貸主 NCC株式会社 賃貸のリンク
 ・管理会社 同上
 ・備考

平面図下記表記

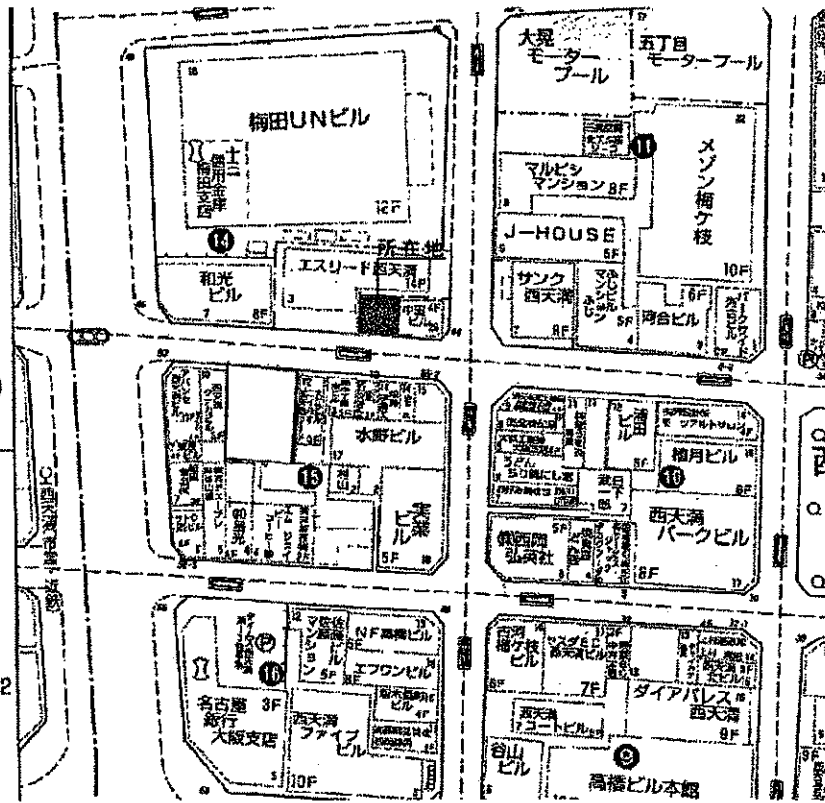
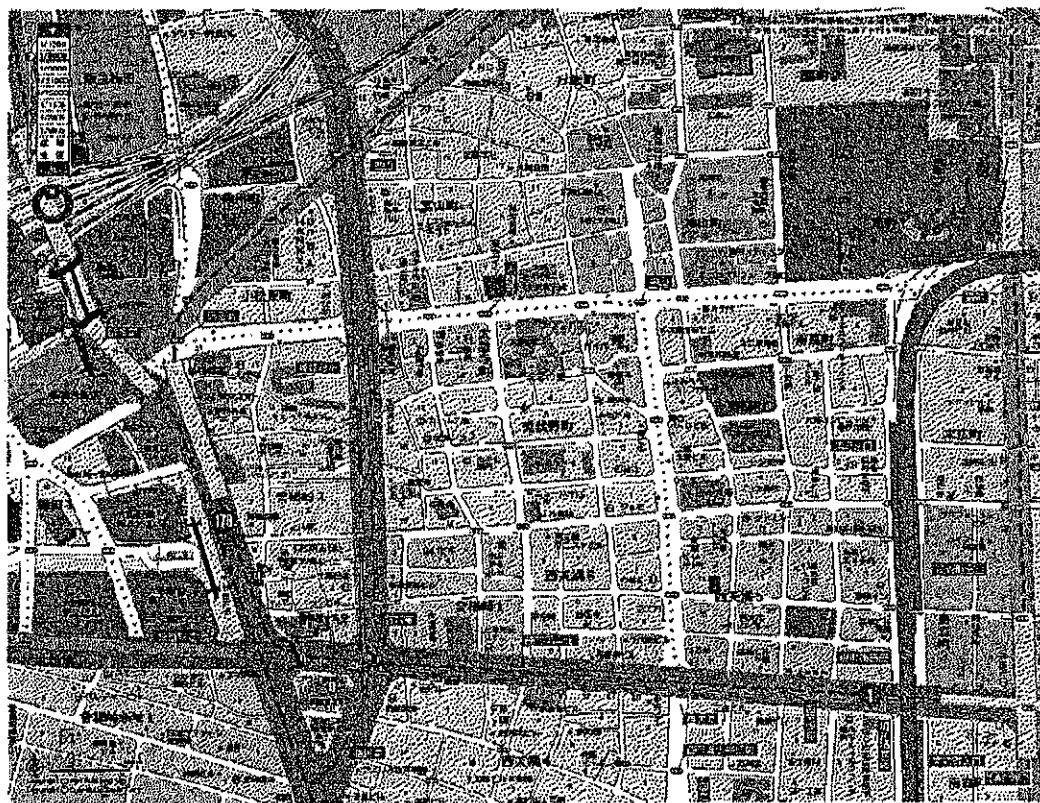
物件番号	
外観写真	室内写真
	
<p>その他・設備・条件 賃貸保証会社要(フォーシーズ株式会社) EV・CATV・セキュリティー(セコム)・エアコン2台</p>	

1階(事務所)			
床面積	41.16㎡ (12.45坪)	設備	
天井高さ	ch=2.600	コンセント	図面参照
内装仕上	天井:PBの上、EP塗仕上	照明	図面参照
	壁:PBの上、EP塗仕上 一般の汚れ化粧打放し下地EP塗仕上	エアコン	図面参照
	床:カーペットタイル貼り仕上	電源	100V 75A
内装仕上 (事務所)	天井・壁:PBの上、クロス貼り仕上	TV/インターネット	CATV / 可
	床:塩ビシート貼り仕上	セキュリティー	有(セコム)

-電気設備凡例-	
Ⓚ	ダウンライト
ⓈP	スポットライト
—	蛍光灯
—○—	蛍光灯(壁灯)
Ⓚ	細形灯
●	ブラケット
Ⓚ	埋込2口コンセント
Ⓚ	埋込20コンセントアース付
Ⓚ	パソコン用ランコンセント
Ⓚ	防水コンセント
○	インターネット受け口
Ⓚ	換気扇
△	屋内空調機器
●	埋込みスイッチ
Ⓚ	エアコンコンセント
○	ドアホン子機
○	ドアホン親機
○	電話受口
Ⓚ	テレビ受口
—	分電盤



MAP



拡大図

住居表示: 大阪市北区西天満5丁目14番2号
 ビル名: 西天満NCC BD.