

貸アパート

市川市南八幡

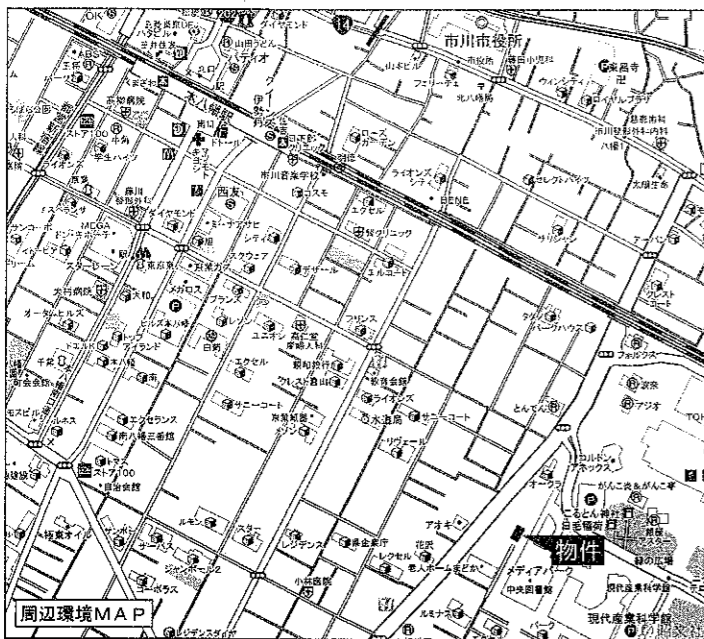
1DK

2DK

- ★ニッケコルトン
プラザから徒歩1分
- ★市川市中央図書館
から徒歩1分

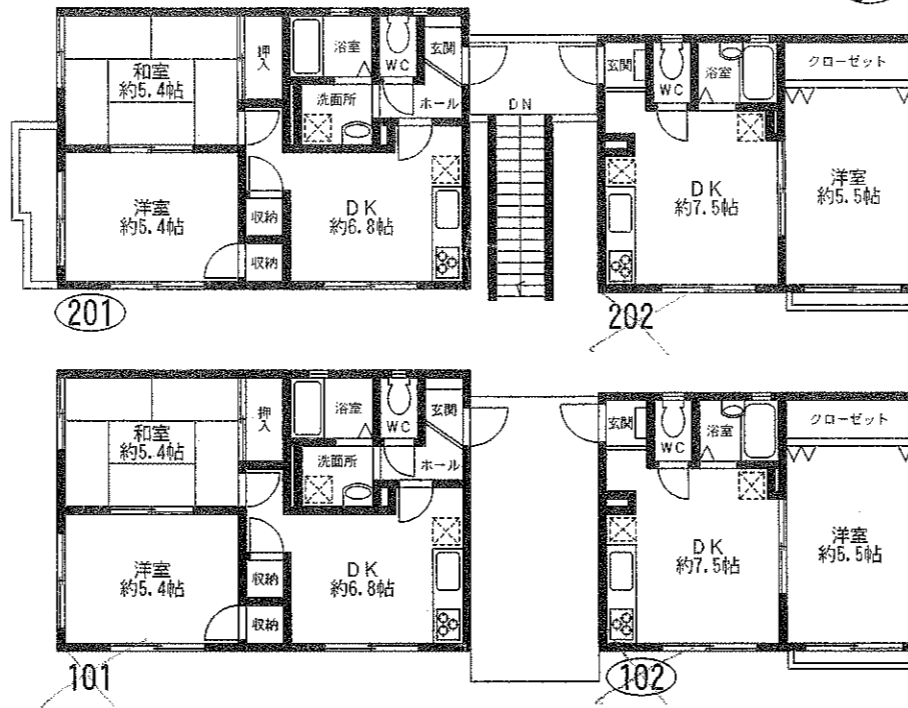


JR総武線
「本八幡」駅徒歩12分



エーデルワイス 102・201

- ☆陽当たり良好
- ☆積水ハウス施工のアパート



※図面と現況が異なる場合は現況を優先させていただきます。

| | | | |
|-------|---|--|----------------|
| 物件種目 | 貸アパート | | |
| 最寄駅 | 本八幡 | | |
| 間取タイプ | 1DK・2DK | | |
| 賃貸条件 | 賃料 | 201 | 79,000円 |
| | 礼金 | 0 | 敷金1 |
| 物件所在地 | 市川市南八幡1-23-8 | | |
| 交通 | JR総武線「本八幡」駅徒歩12分 | | |
| 建物 | 建物名 | エーデルワイス 102・201 | |
| | 構造・規模 | 軽量鉄骨造2階建1・2階部分 | |
| | 使用部分積 | 102:27.63m ² (8.16坪) 201:40.78m ² (12.33坪) | |
| | 間取内訳 | | |
| 築年月 | 平成5年9月 | 契約期間 | 2年間 |
| 管理費等 | 1,000円/月 | | |
| 駐車場 | なし | | |
| 現況 | 空室(201:8月末退去予定) | 入居日 | 即可(201:9月中旬予定) |
| 本体設備 | 都市ガス・駐輪場 | | |
| 各戸設備 | バス、トイレ別室・シャワー・洗濯機置場(室内)・給湯・システムキッチン・ガスコンロ設置可・収納スペース(押入含)・フローリング・エアコン・CATV | | |
| 保険等 | 借家人賠償責任付き家財保険 | | |
| 備考 | 更新料:新賃料1.5ヶ月 家賃保証会社要加入 フォーシーズ株式会社 閑静な住宅街、日当たり良好、 角部屋、二人入居可 | | |

at home

不動産会社間専用図面

図面コード: 2930730

物件番号 25080209-1

千葉県知事免許(7)第9041号



株式会社

秀建エステート

〒279-0003 千葉県浦安市海楽2丁目5-35

TEL 047(304)5828

FAX 047(350)9381

客付会社様へ

条件応相談
鍵現地対応

| | | | |
|-----|----|---|------|
| 手数料 | 賃主 | % | 100% |
| 手数料 | 借主 | % | 100% |

■取引態様: 専任媒介

■情報公開日: 25. 8. 3

物件所在地
総武線
本八幡