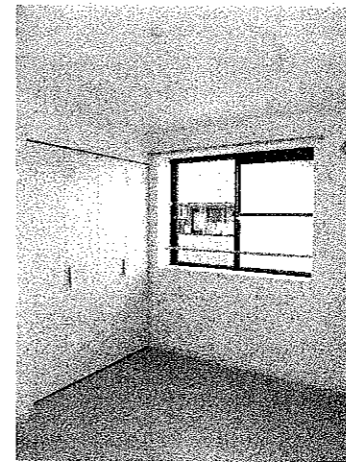
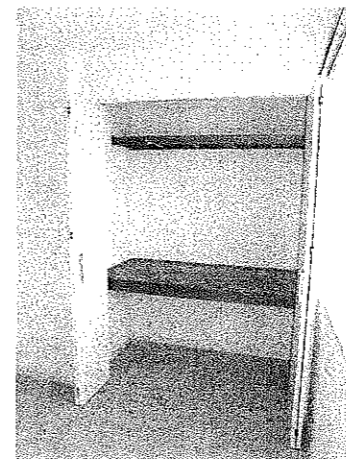
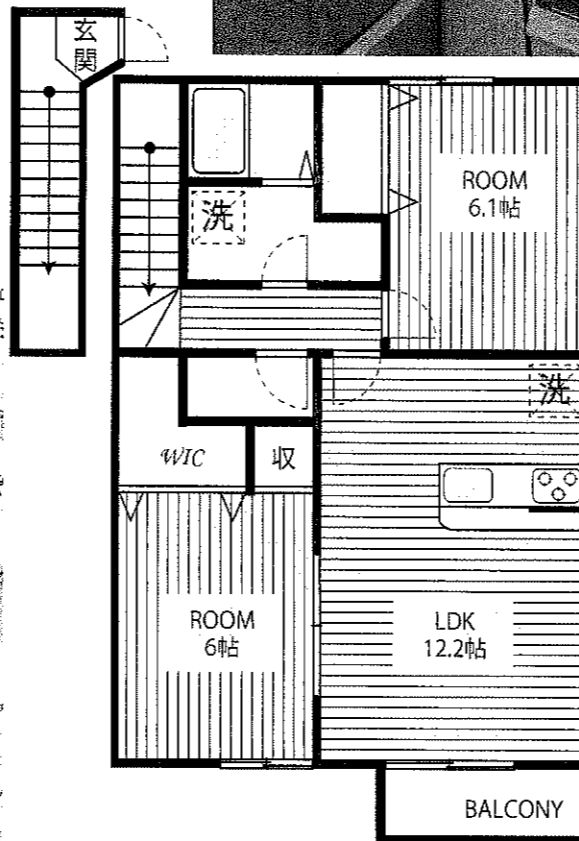
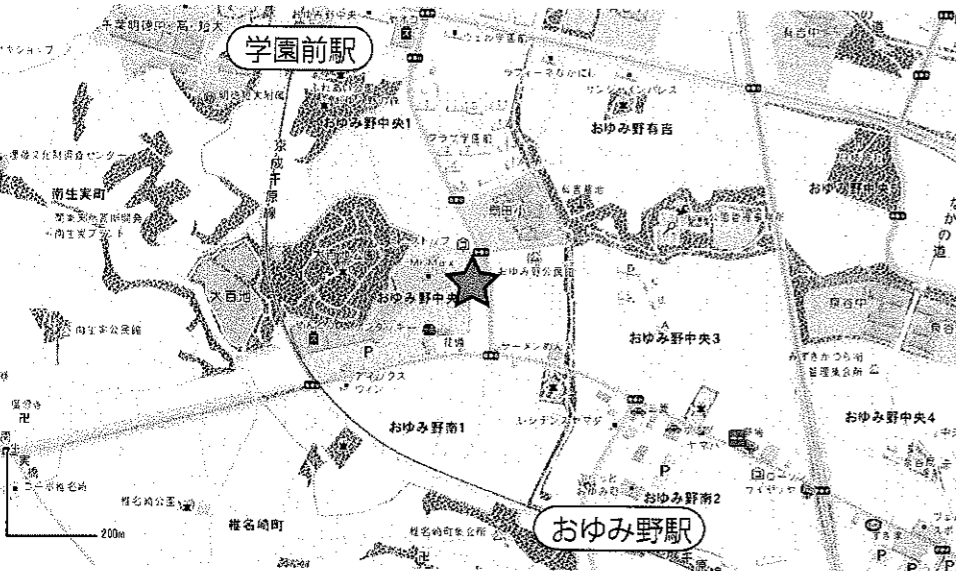


リフォーム済み (H25.8)

ステイブルアイ 201号室

所在地：千葉県千葉市緑区おゆみの中央 2-5-2



物件種目	貸アパート		
最寄駅	おゆみの中央・学園前		
家賃	賃料：74,000 円		
	管理費 2,000 円		
交通	京成千原線 おゆみ野駅 徒歩 12 分		
	京成千原線 学園前駅 徒歩 11 分		
建物	名称	ステイブルアイ 201号室	
	構造	鉄骨造2階建て2階部分	
	面積	61.98 m ² (18.74 坪)	
	築年数	1999 年 1 月	
現況	空室	入居日	7月下旬
敷金	1ヶ月	礼金	なし
契約	2年間	更新料	なし
保険等	要 家賃保証会社フォーシーズ株式会社必須		
駐車場	空有 ¥5,250 円/月 (税込)		
備考	B・T別室、シャワー、追焚機能、トイレ、洗面所、洗面台、洗髪洗面化粧台、洗面所独立、ガスコンロ可カウンターキッチン、システムキッチン、収納スペース、全居室収納クローゼット、ウォークインクローゼット、室内洗濯機置場、洗濯機置場給湯、フローリング、全居室フローリング、エアコン、光ファイバーモニタ付インターホン・・・		

手数料	手数料負担の割合	借主	100%
	手数料配分の割合	貸主	100%

■取引態様：媒介

AD 50% 出