

庄内栄町1丁目 貸店舗

★外壁・内装大幅改修してます★

交通

阪急宝塚線【庄内】駅 徒歩13分

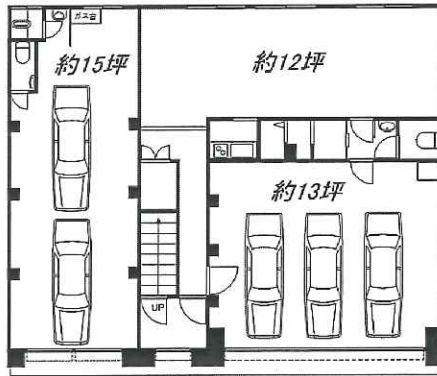
【外観】



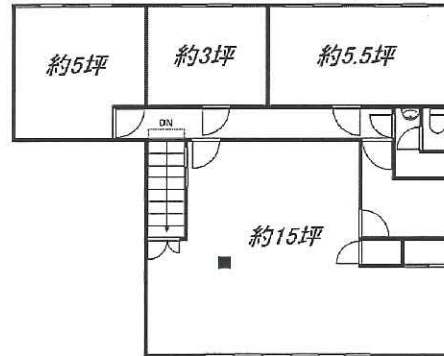
【内装】



【間取り】



[1階]



[2階]

間取りは概略図になり、現状優先です。



所在地	大阪府豊中市庄内栄町1丁目8番20号				
賃貸条件	敷金	礼金	賃料	共益費	水道代
	1棟貸 (分割不可)				
	—	2ヶ月 (税別)	198,000円 (税別)	—	実費
建物	構造	木造瓦葺平屋建・軽量鉄骨造瓦葺2階建			
	建築	築年数不詳・昭和51年11月			
	専有面積	左記参照 (概算)			
本体設備	都市ガス		上下水道		
	動力電源				
現状	改装中				
諸費用	火災保険：貸主指定なし				
	賃貸保証：貸主指定なし				
駐車場等	図面参照 (駐車場以外の用途も可)				
備考	①引渡：現状有姿 ④シャッター：修理交換は借主負担 ②業種：何商可 ③2階部分：屋根裏スペースあり				

ピタットハウス

ハウス住宅管理有限会社 大阪府知事 (3) 第50580号

TEL 06-6318-0077

取引形態

BK

ピタットハウス吹田店 〒564-0031 大阪府吹田市元町6-5

FAX 06-6318-0075

一般

2ヶ月